

№ _____ от _____

Заказчик: _____

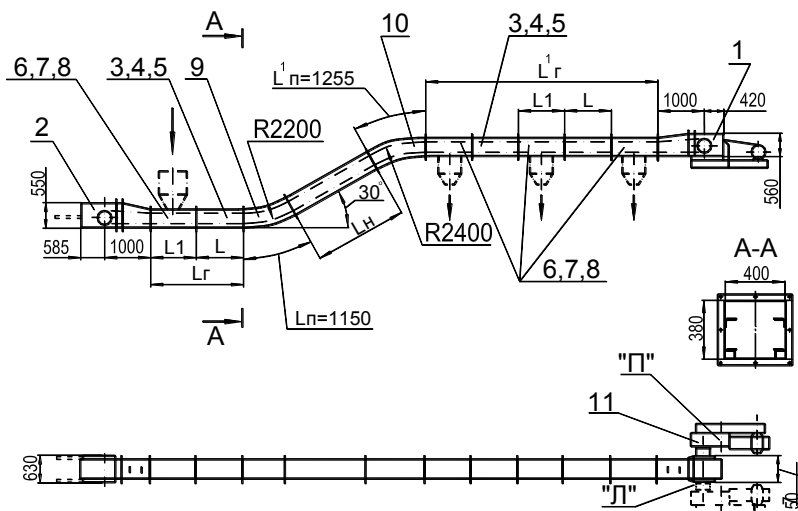
Контактное лицо: _____

Тел. ☎: _____ Факс. 📠: _____

e-mail ✉: _____

Название объекта: _____

Адрес объекта: _____



Комплект поставки Таблица 1

| Наименование | | Поз. | Кол. |
|--|----------------------|------------|------|
| Секция приводная | | 1 | |
| Секция натяжная | | 2 | |
| Секция прямая, длиной L, мм | L=1000 | 3 | |
| | L=2000 | 4 | |
| | L=3000 | 5 | |
| Секция загрузочно-разгрузочная, длиной L ₁ , мм | L ₁ =1000 | 6 | |
| | L ₁ =2000 | 7 | |
| | L ₁ =3000 | 8 | |
| Секция поворотная нижняя | | 9 | |
| Секция поворотная верхняя | | 10 | |
| Привод | Исполнение | Правое «П» | 11 |
| | | Левое «Л» | |

| Наименование | Значение | | | |
|--|---|-----------|------------|------------|
| Производительность, т/ч * | УСУ | 7,5 | 15 | 30 |
| | УСШ | 1,25 | 2,5 | 5 |
| Скорость движения цепи, м/сек * | | 0,1 | 0,2 | 0,4 |
| Мощность электродвигателя, кВт* | | 7,5 | 11 | 18,5 |
| Число оборотов электродвигателя, об/мин* | | 1000 | 1000 | 1500 |
| Тип электродвигателя | | 4А132М6У3 | 4АМ160S6У3 | 4АМ160М4У3 |
| | Размер фракции транспортируемого угля (шлака), мм | 60 | | |
| | Максимальная длина транспортирования, м | УСУ | 120 | |
| УСШ | | 60 | | |

1. Таблица 1 графа «Кол.», таблица 2 графа «Значение» заполняются заказчиком.
2. Данный опросный лист, заполненный заказчиком, является неотъемлемой частью договора № _____.

3. В случае не заполнения опросного листа, поставка осуществляется по базовому варианту, а именно:

| | УСУ | УСШ |
|---|----------|----------|
| - производительность | - 30 т/ч | - 5т/ч |
| - общая длина транспортирования | - 34,4 м | - 34,4 м |
| - прямая секция, поз.5 | - 6 шт | - 6 шт |
| - загрузочно-разгрузочная секция, поз.8 | - 4 шт | - 4 шт |

4. Опросный лист заполняется на каждую установку УСУ (УСШ) отдельно.
5. Место установки каждого типа секций определяется заказчиком.
6. Общая длина транспортирования определяется заказчиком, а именно сумма длин ее горизонтальных (L_г; L¹ г), наклонной (L_н) и поворотных участков (L_п; L¹ п).
7. Допускается горизонтальное исполнение без угла подъёма.

* **Ненужное зачеркнуть**

Заказчик: _____ М.П.
(подпись)

Дата: _____